

Checkme Pro S/B バージョン2.0 ソフトウェアアップデート

平成29年9月

※ Windows OSでアップデートを行います。

※ 事前にチェックミープロ本体の充電を行ってください。

※ アップデート後、本体の初期化が必要です。

測定結果データが必要な場合はアップデート前にiPhone/iPad用ビューアにデータを移行してください。

■ バージョンアップ内容

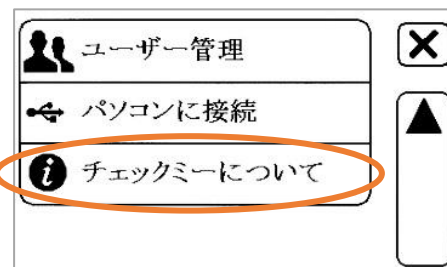
- ・ Windows パソコン用ビューア「チェックミービューア」に対応
- ・ 心電図記録時に、QT (QTc) の計測値を追加
- ・ SpO2 トレンド測定時に灌流指数 (PI 値) を表示
- ・ 「チェックモニタ」機能を追加 (別売りの心電オキシアダプタが必要です)

※灌流指数 (PI 値) : 血液のめぐりが良い場合は高値を示します。SpO2 値の測定には PI 値が高いほうが好ましい為、PI 値が 1.0 未満の場合、パルスオキシメータプローブ装着位置を調節してください。

■ Checkme Pro のバージョンの確認

メニューより「設定」を選択し、表示された設定メニューの「チェックミーについて」を選択します。

こちらに、“ソフトウェアバージョン”が表示されますので、“2.0”より低い場合はバージョン 2.0 へバージョンアップを行ってください。



■ バージョンアップファイルのダウンロード

Checkme-ProS_B_V2.0.zip ファイルをダウンロードします。

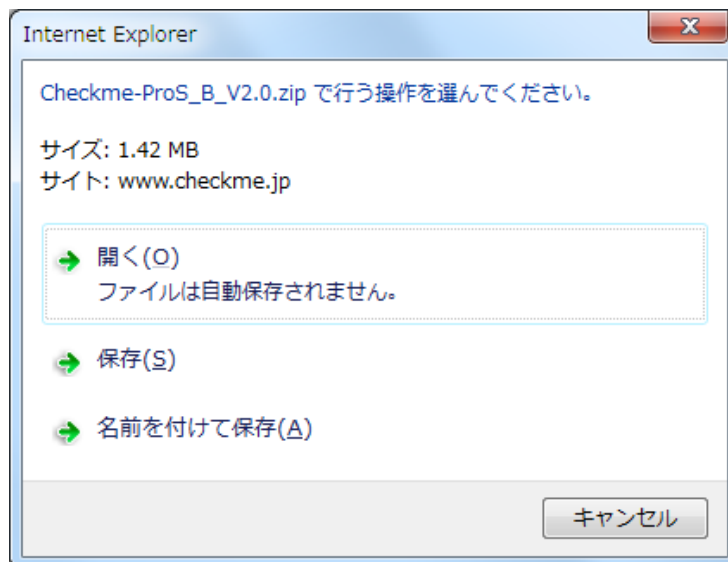
- ダウンロードページの Checkme-ProS_B_V2.0.zip をクリックします。

※ダウンロードの際のファイルの保存方法は、ご利用のブラウザソフト(InternetExplorer 等)によって異なります。ブラウザソフトの使い方や、ダウンロードファイルの保存方法は、ご利用のブラウザソフトのメーカー様にお問合せください。弊社では詳細な使用方法につきましては、ご案内できかねますので予めご了承ください。

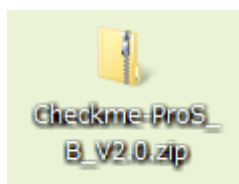
《例: Internet Explorer / Windows7 の場合》

- 1) 操作を選ぶ画面が開きますので、「名前を付けて保存」を選択してください。

※セキュリティの警告が表示された場合も問題ございませんのでダウンロードを実行してください。

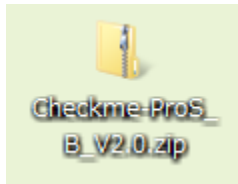


- 2) Zip ファイルをデスクトップに「保存」します。
- 3) デスクトップにダウンロードファイルのアイコンが表示されます。

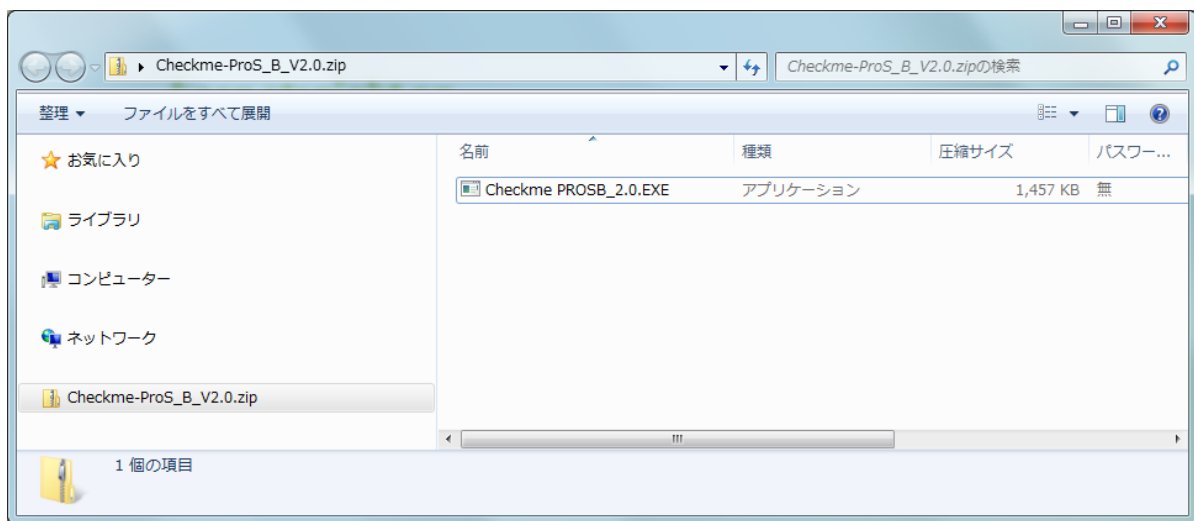


■ ダウンロードしたファイルを起動する。

①デスクトップの Zip ファイルをダブルクリックします。

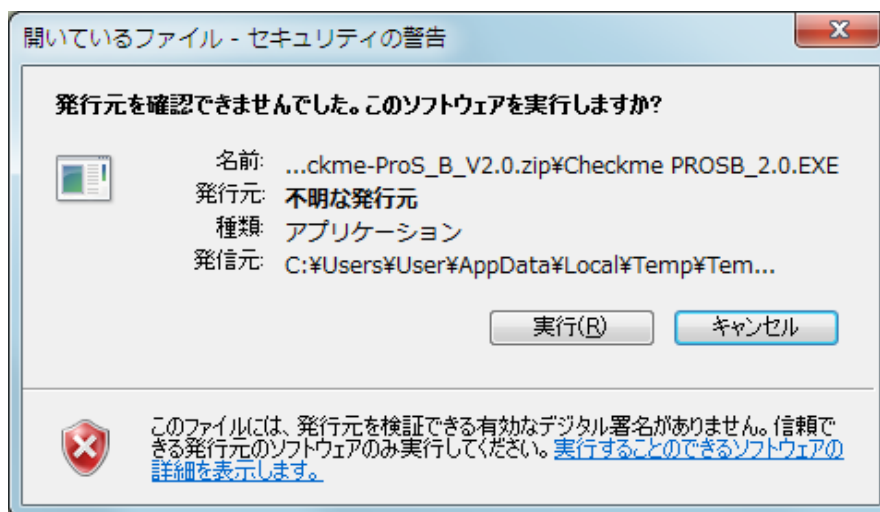


②Checkme PROSB_2.0.EXE (アプリケーション) をダブルクリックします。



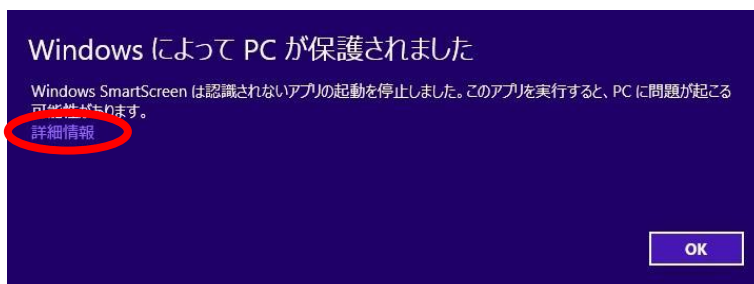
● Windows7

もし、「セキュリティの警告」画面が表示された場合、「実行」をクリックします。



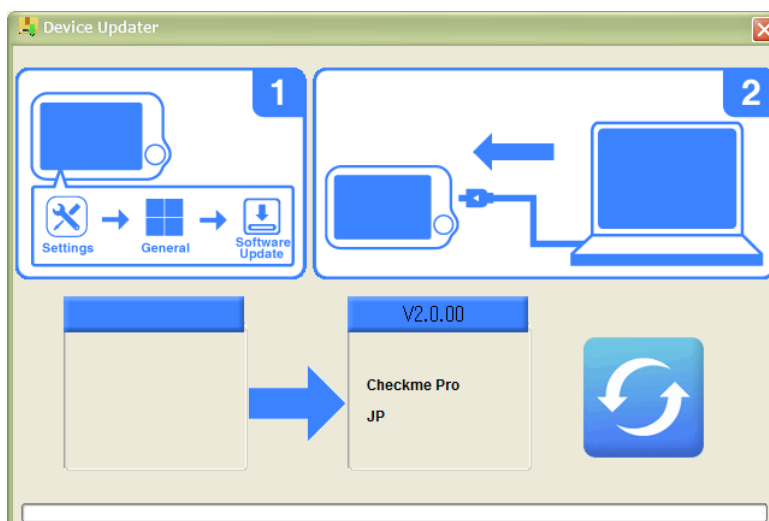
●Windows8.1 / 10

もし、次の画面が表示された場合、「詳細情報」をクリックします。



次に開く画面で「実行」をクリックしてください。

③Device_Updater 画面が開きます。

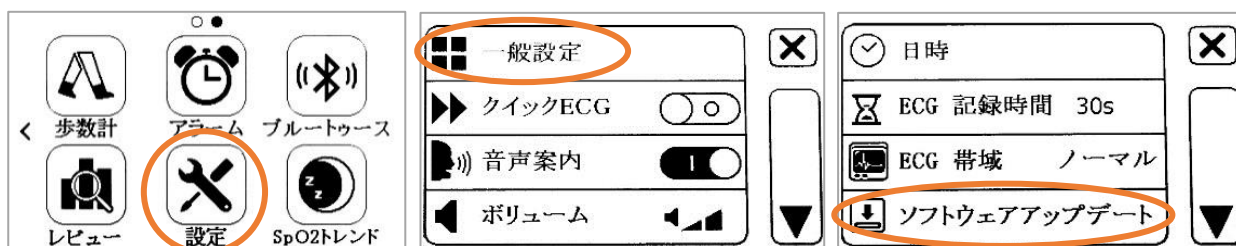


④チェックミー本体を操作します。

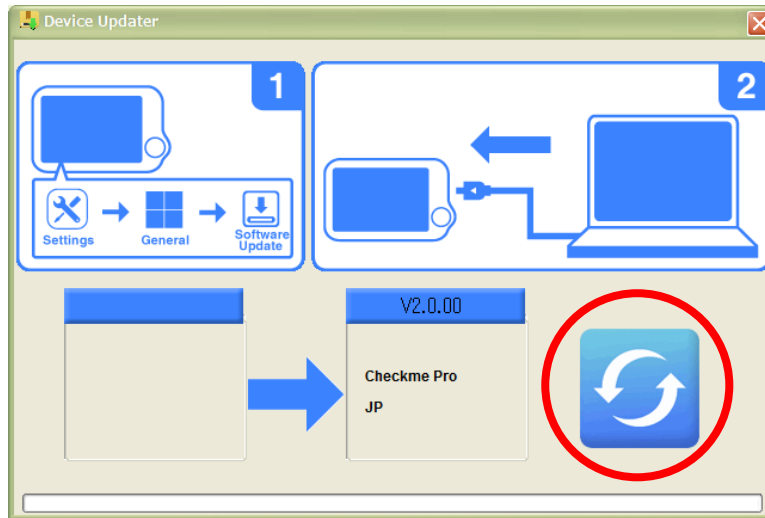
「設定」 → 「一般設定」 → 「ソフトウェアアップデート」を選択し、

USB 充電ケーブルを本体に差し込みます。

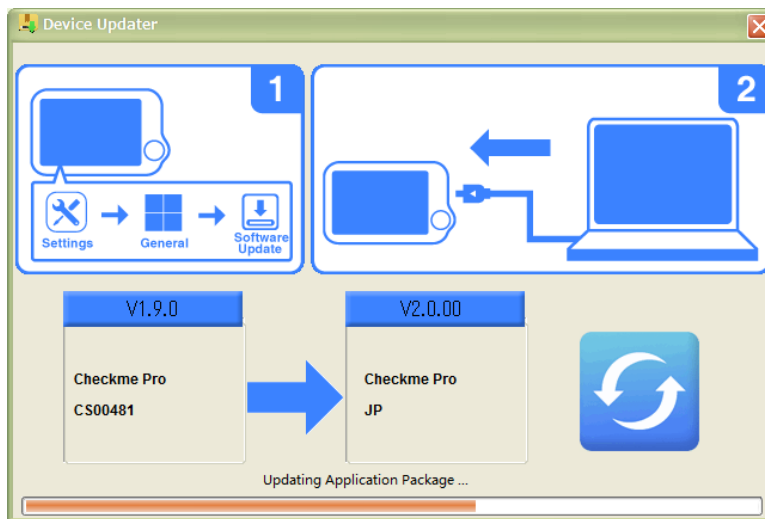
USB 充電ケーブルをパソコン側にも接続します。



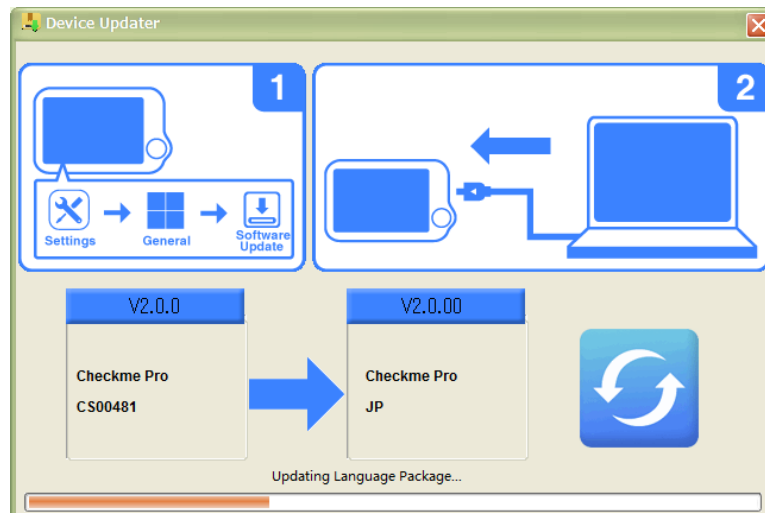
⑤Device_Updater の更新ボタンをクリックします。



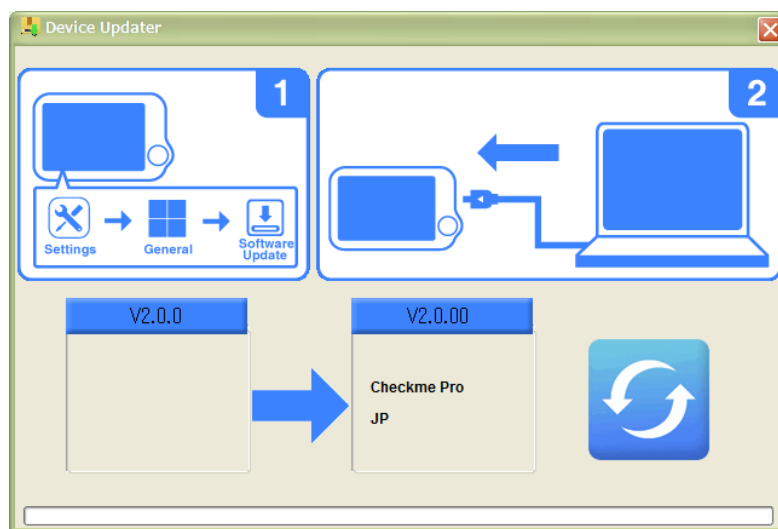
アップデートが開始され、下部の進捗バーが進んでいきます。



次に、言語アップデートの進捗バーが進んでいきます。



進捗バーの動作が終わると Device Updater は完了です。
チェックミー本体から USB 充電ケーブルを取り外してください。

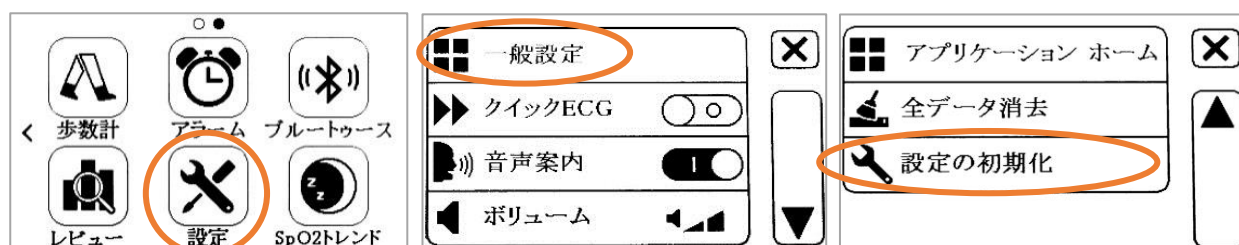


⑥チェックミー本体の初期化を行います。

「設定」 → 「一般設定」 → 「設定の初期化」を選択します。

「工場出荷時の設定に戻しますか？」と表示されますので、

「はい」を選択して初期化を実行してください。



以上で、ソフトウェアアップデートは完了です。